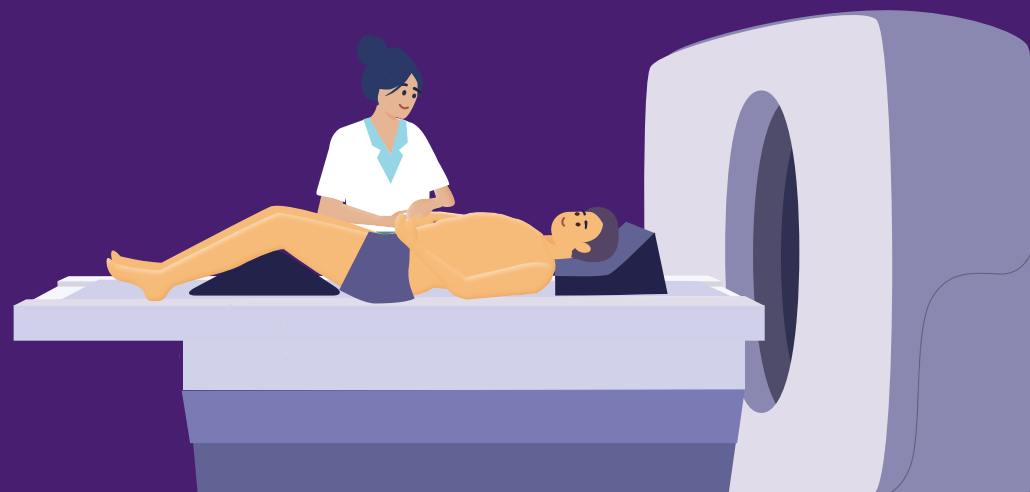




Radiotherapie  
groep

# Passende Zorg

Strategie Radiotherapiegroep  
2025-2028



# Passende zorg

## Strategie Radiotherapiegroep 2025-2028

We houden hoge kwaliteit zorg in ons adherentiegebied<sup>1</sup> toegankelijk door het bieden van radiotherapeutische zorg die aansluit bij het landelijk kader passende zorg<sup>2</sup>.

De zorg staat onder druk door fors toenemende vraag naar en kosten van zorg in combinatie met het feit dat niet een nog groter deel van de Nederlandse bevolking in de zorg kan/wil werken.

'Passende zorg' is de landelijke aanpak om de zorg voor iedereen in Nederland goed, toegankelijk en betaalbaar te houden. Ook voor ons als Radiotherapiegroep is het de komende jaren een grote uitdaging om de zorg in het algemeen en de radiotherapeutische zorg in het bijzonder goed, toegankelijk en betaalbaar te houden.

Wij sluiten met onze strategie dan ook naadloos aan bij de negen doelen die van alle zorgorganisaties worden verwacht in het 'Kader Passende Zorg'<sup>3</sup>. De invulling is uiteraard wel specifiek voor ons als Radiotherapiegroep, gebaseerd op waar we in 2025 staan en waar we in 2028 willen komen.

1. Het gebied waarin RTG voor de inwoners de dichtstbijzijnde optie (reistijd) voor radiotherapie is.
2. Kader Passende Zorg beschrijft de gezamenlijke beweging van passende zorg en wat de overheid daarbij van iedereen verwacht.  
[Kader Passende Zorg | Rapport | Rijksoverheid.nl](#)
3. De negen doelen voor zorgorganisaties staan in het [Kader Passende Zorg](#) op pag. 13.

# Negen doelen Passende zorg in Radiotherapiegroep:

- 1 Ons personeelsbeleid is gericht op voldoende en gemotiveerd personeel om goede zorg te houden
- 2 We kiezen voor innovaties die bijdragen aan passende zorg
- 3 We versterken de samenwerking met onze zorgpartners
- 4 In 2028 is 'samen beslissen' het uitgangspunt zowel binnen Radiotherapiegroep als bij onze verwijzers
- 5 Wij kiezen voor maatschappelijk verantwoord ondernemen inclusief de duurzaamheidsdoelen uit de green deal zorg
- 6 We hebben aandacht voor mensen met beperkte gezondheidsvaardigheden
- 7 Doelmatig inzetten van beschikbare financiële middelen, infrastructuur en mensen
- 8 We werken zoveel mogelijk samen met partijen die zich maatschappelijk verantwoord opstellen
- 9 We verbinden onze eigen strategie met het landelijk kader 'passende zorg'

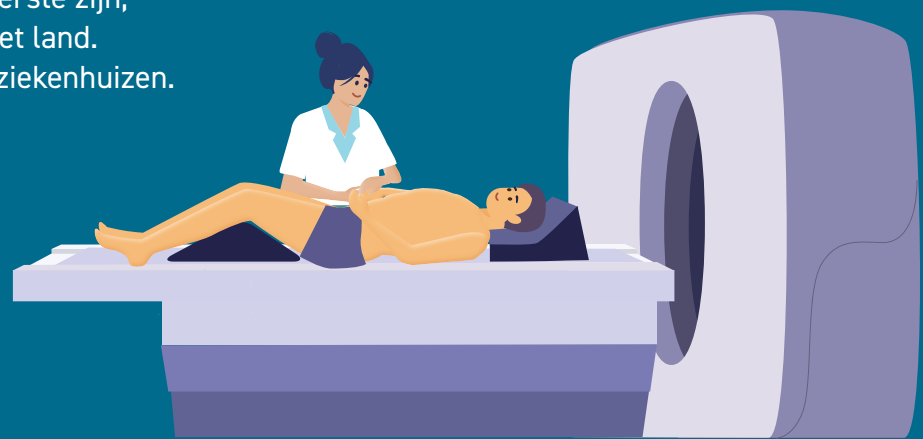
# 1. Ons personeelsbeleid is gericht op voldoende en gemotiveerd personeel om goede zorg te houden.

- Samenwerken doen we ook echt samen; we hebben oog voor elkaars werk en maken gebruik van elkaars kennis en ervaring om elke dag een stap vooruit te komen.
- We bewaken de balans tussen voldoende autonomie en het houden aan gezamenlijke afspraken.
- We stimuleren persoonlijke en professionele ontwikkeling en groei van onze professionals.
- We bieden, zoveel als redelijkerwijs mogelijk, autonomie in het rooster qua werktijden, werklocaties en werkplekken.
- We bieden faciliteiten en middelen ten gunste van de vitaliteit van onze professionals
- We werken samen met (middelbare) scholen in de regio en relevante opleidingsinstituten (ook buiten onze regio) om de kans te vergroten dat mensen kiezen voor werken in de zorg/ radiotherapie/Radiotherapiegroep.
- We trekken op met andere werkgevers in de zorg om samen aantrekkelijker te worden voor (potentiële) medewerkers.



## 2. We kiezen voor innovaties die bijdragen aan passende zorg.

- We investeren tijd en geld in innovaties die binnen korte tijd duidelijk bijdragen aan de doelen van passende zorg.
- Voordat we zelf innovaties ontwikkelen, kijken we eerst wat er al elders in ontwikkeling of gebruik is. Zo verspillen we geen tijd en geld aan het ontwikkelen van een iets andere versie van een bestaande innovatie.
- We richten ons op innovaties die snel bruikbaar zijn en grote impact hebben op passende zorg bij ons. Als we de eerste zijn, delen we deze innovaties ook met onze collega's in het land. Innovaties in niches laten we over aan academische ziekenhuizen.



### 3. We versterken de samenwerking met onze zorgpartners.

- We werken in de regio samen met regionale ziekenhuizen, oncologische netwerken, academische centra en huisartsen (-groepen) zodat we onze bijdrage aan passende zorg vergroten:
  - We zorgen voor wederzijdse kennisoverdracht en nemen deel aan academische studies (binnen en buiten onze regio).
  - We leveren onze bijdrage aan concentratie en spreiding van zorg.
- Landelijk/bovenregionaal werken we samen met o.a. patiëntverenigingen, radiotherapeutische instituten, academische centra en leveranciers met de volgende doelen:
  - We vergroten onze innovatiekracht
  - We kunnen efficiënter werken aan procesverbetering
  - We zorgen dat we samen sterker staan bij het afsluiten van contracten met grote leveranciers.



## 4. In 2028 is 'samen beslissen' het uitgangspunt zowel binnen Radiotherapiegroep als bij onze verwijzers.

Samen beslissen is onderdeel van waardegedreven zorg en een punt waaraan wij veel waarde hechten. We vinden het belangrijk dat onze zorg aansluit bij de gezondheidsvaardigheden, sociale omstandigheden, behoeften en wensen van patiënten.

De patiënt bespreekt met een medisch specialist in het ziekenhuis de behandelopties voor zijn of haar situatie. Het ziekenhuis waar de betreffende specialist werkt, heeft zelf geen radiotherapeutische afdeling. Het is, vanuit het perspectief samen beslissen, voor de patiënt heel belangrijk dat de optie radiotherapie goed besproken wordt. Wij ontwikkelen daarom samen met de verwijzende specialisten/ziekenhuizen keuzehulpen. Zo zorgen we ervoor dat de optie radiotherapie goed aan bod komt in het gesprek tussen de patiënt en de specialist.



## 5. Wij kiezen voor maatschappelijk verantwoord ondernemen.

We zien duurzaamheid breder dan alleen onze impact op het milieu. We kiezen er daarom voor om ons te richten op maatschappelijk verantwoord ondernemen. We hebben hierbij onder andere de volgende doelen:

- We verkleinen onze impact op het milieu conform de doelstellingen van de Green Deal Zorg.
- Bij het werven van personeel richten we ons ook op mensen met een afstand tot de arbeidsmarkt.

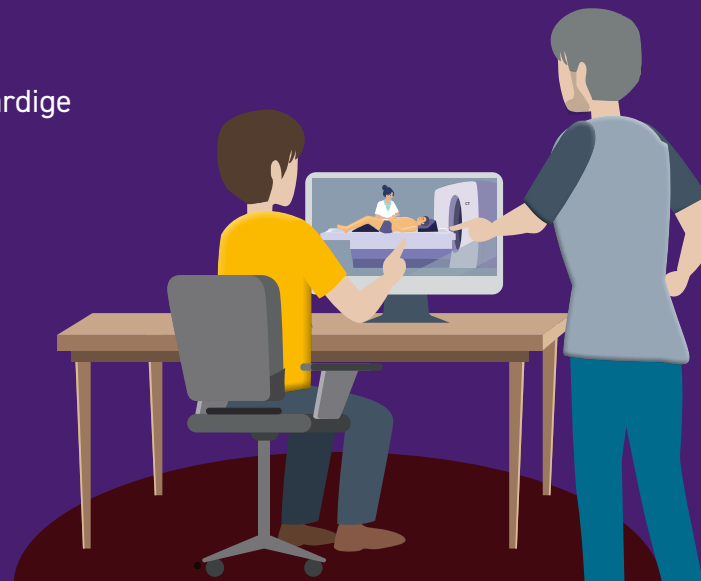


## 6. We hebben extra aandacht voor mensen met beperkte gezondheidsvaardigheden.

Ook bij ons komen patiënten met beperkte gezondheidsvaardigheden. En beperkte gezondheidsvaardigheden gaan vaak samen met gezondheidsachterstanden.

We geven speciale aandacht aan mensen met beperkte gezondheidsvaardigheden en mensen die om andere redenen moeite hebben de weg te vinden in de zorg.

Daarom verbeteren we de toegankelijkheid van de zorg van Radiotherapiegroep voor laaggeletterden, minder digitaal vaardige en ook anderstalige patiënten.



## 7. Wij zetten onze beschikbare financiële middelen, infrastructuur en mensen doelmatig in.

Doelmatige inzet van middelen, infrastructuur en mensen heeft altijd en overal de aandacht nodig. Bij ons is er op dit gebied een punt wat extra aandacht behoeft. We werken als radiotherapeutisch instituut op vier locaties. Locaties die bovendien niet heel ver van elkaar verwijderd zijn.

In dit kader hanteren we de volgende twee uitgangspunten:

- We hoeven niet alle zorg op alle locaties aan te bieden. Dus we bepalen bij iedere specifieke techniek of het, vanuit het kader passende zorg, nodig is om deze zorg op alle locaties aan te bieden of dat 1 of 2 locaties volstaan. Dit wordt ook wel lateralisatie genoemd.
- We vinden de extra inzet van mensen en middelen op een nevenlocatie ten opzichte van een hoofdlocatie alleen verantwoord als hierdoor de reistijd voor een grote groep patiënten wordt beperkt tot maximaal een half uur.



## 8. We werken zoveel mogelijk samen met partijen die zich maatschappelijk verantwoord opstellen.

Voor de belangrijkste producten en diensten op het gebied van radiotherapie die wij inkopen zijn er zo weinig leveranciers dat we niet veel keuze hebben. Maar als we de keuze hebben, zullen we bij min of meer gelijke geschiktheid, kiezen voor partijen die maatschappelijk verantwoord zijn. Dit past bij ons streven naar maatschappelijk verantwoord ondernemen.



## 9. We verbinden onze eigen strategie met het landelijk 'Kader Passende Zorg'.

Dit doel hebben we met deze strategie direct en aantoonbaar behaald!

